

ウィズネット通信



新商品
社員心得・行動規範
営業部のご紹介

2024 Vol.2

With you, WIZNet



いつも大変お世話になっております。

ウィズネット通信Vol.2を発刊いたしました。お時間のある時にでも見ていただければ幸いです。

よろしくお願いいたします。

株式会社ウィズネットは2024年3月から新年度となり第24期目がスタート致しました。

昨期におきましては、商品の値上げ、資材の値上げなど皆様にご理解をいただく日々が続きました。本期も引き続き値上げのお話、物流リードタイム延長のお話など皆様にご負担のかかるお話があるかと思いますが、その際にはご理解をいただけますと幸いです。

3月1日に棚卸、全体会議を行いました。全体会議におきましては、ウィズネット社員心得、ウィズネット社員行動規範を改訂いたしましたのでご報告いたします。



Want 消費者のココロに、いち早く着目。
Ideally 理想的なく見える化)のカタチで。
Zappy 迅速に伝えることで、
Network 生活を支援する目的のネットワーク。

ウィズネットは社員一人一人 **C³** **3C** を自分の事として理解し、行動することから始める！

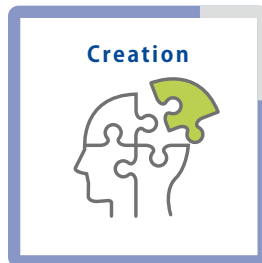


ウィズネット 社員心得



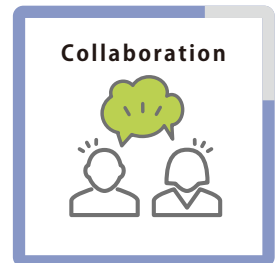
発想

- 常に思い描こう
- 発想が事業発展の出発点
発想がなければ成長はない



創造

- 独自性を作ろう
- 独自の製品開発によって
新たな売上を生み出す

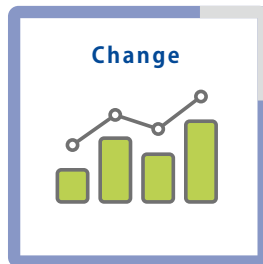


共感

- 他者を思いやろう
- お客様も社員も共に価値を
育んでいく未来を考えよう



ウィズネット 社員行動規範



変化

- 情勢、状況を捉えた動きをする
- お客様、社会の変化を捉えて
自らの行動も変えよう



挑戦

- 前向きな姿勢を持ち続ける
- 困難な課題、要望にも
積極的に挑み続けよう



協調

- 語り合い互いの理解を深める
- コミュニケーション力を
高める努力を続けよう



キッコーマンうちのごはん混ぜご飯の素 新規取扱スタート「牛しぐれごはん」「ちりめん山椒ごはん」



キッコーマン様よりギフトパーツ（一般販路では販売されません）のご提案をいただきました。
この商品は今まで大手ギフト会社のS社様、D社様の2社のお取り扱いでしたが、弊社が新たに3社目の取扱先となりました。



「商品特徴」

便利な2袋入りで、炊き上がったご飯に混ぜるだけですぐできます。また、タテ・ヨコ両面デザインのため汎用性のある商品です。
製造賞味期限は24ヶ月でメーカー出荷期限は賞味期限12ヶ月以上としております。

「取り扱い条件」

牛しぐれごはん、ちりめん山椒ごはん 2品同時採用 / 1c/s 50入 / 発送ロット混載30c/s以上



永谷園長期保存リゾごはんシリーズ 新規取り扱いスタート 「五目リゾごはん」「カレーリゾごはん」



永谷園様より2024年3月発売のリゾごはんシリーズのご提案をいただきました。
「リゾごはん」は国産玄米を丁寧に炊き上げた優しい食感の旨味が広がるレトルトごはんです。



製造賞味期限7年
納品時担保期限6年



製造賞味期限8年
納品時担保期限7年

「商品特徴」

温めなくても、開封してそのまま美味しく食べられます。水が飲めない状況でも食べやすい柔らかさです。
アレルギー28品目不使用です。

「取り扱い条件」

1c/s 50入 / 発送ロット1c/s以上

「ひとり言」 T部長

全体会議の後に栃木市の焼肉屋さんで決起大会を行いました。焼肉は非常に美味しく、完食をしたのですが……。
お肉を焼くことに集中しすぎて従業員の方とたくさんお話ができませんでした。
まだまだ修行の身、欲に負けないよう頑張ろうと思った決起大会でした。

ギフト事業部営業部のご紹介

弊社営業部は北海道から九州のお客様を少数精鋭?の3名でご対応させていただいております。メンバーの年齢も40歳以上と体力の衰えは否めませんが、誠心誠意努力してまいりますので、引き続きよろしくお願いたします。



左から大島・高野部長・佐藤次長

ウィズネット物流センター情報



私たち加工、出荷を364日対応いたします！
物流加工はウィズネットにお任せください！！

物流センターの所在地は栃木県栃木市(本社と一緒に)です。敷地面積は1,000坪でクリーンエリア、準クリーンエリア、一般エリアとエリア分けをしています。また、2020年にIOS9001(2015準拠品質マネジメントシステム)を取得し、安心安全な対応可能な施設で364日(1月1日以外)稼働しています。「できること」は、ギフトセットアップ、包装加工、のし掛け、シール貼り、卦入などお客様のご要望にできるだけ対応できるよう努力しておりますので、何か物流加工でお困り事があればご相談ください。



作業風景



簡易プラットフォーム



[お問い合わせ]
株式会社 ウィズネット 物流センター
〒328-0011 栃木市大宮町2628-3
TEL.0282-27-6982(代表)
FAX.0282-27-9902
電話受付時間 9～17時(月～土曜)
メール info@wiznet.jp
<https://www.wiznet.jp>

